



EXAMEN ESTADÍSTICA

4º B Fecha: 31/05/11

NOMBRE:

1. Se realiza una encuesta a un grupo de 20 personas acerca del número de veces que acuden al cine a lo largo de un año, obteniéndose los siguientes resultados.

4, 2, 6, 8, 3, 4, 3, 5, 7, 1, 3, 4, 5, 7, 2, 2, 1, 3, 4, 5

a) Halla la media, la moda, la mediana y el primer cuartil.

b) Calcula el rango, la varianza y la desviación típica.

2. Los gastos mensuales de una empresa *A* tienen una media de 100000 euros y una desviación típica de 12500 euros. En otra empresa *B* la media es 15000 euros, y la desviación típica, 2500 euros.

Di cuál de las dos tiene más variación relativa.

3. Se han medido los pesos y las alturas de 6 personas, obteniéndose los siguientes datos:

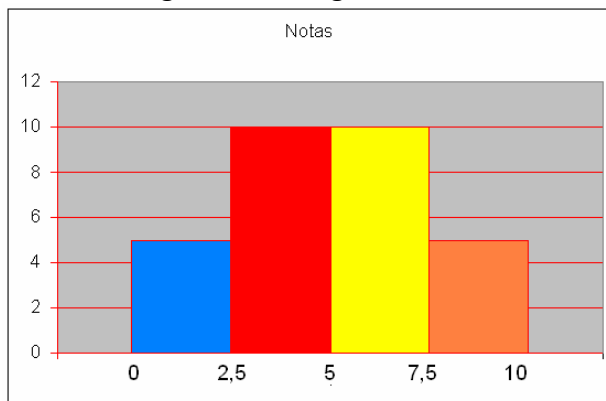
Di si están más dispersos los pesos o las alturas.

PESO (kg)	ALTURA (m)
65	1,70
60	1,50
63	1,70
63	1,70
68	1,75
68	1,80

4. Haz una tabla de frecuencia y dibuja el gráfico más adecuado para organizar las alturas de 30 personas:

156, 168, 167, 156, 167, 165, 174, 175, 181, 170, 177, 165, 169, 158, 161, 182, 179, 183, 182, 155, 160, 159, 165, 174, 177, 177, 187, 180, 170, 175, 180.

5. Dado el siguiente histograma relativo a las notas de los alumnos de una clase, responde:



a) ¿Cuántos alumnos tiene la clase?

b) ¿Cuál es el porcentaje de suspensos?

c) ¿Cuáles son las marcas de clase de la distribución?

d) ¿Cuál es el porcentaje de alumnos con notas superiores o iguales a 7,5?

Cada ejercicio vale 2 puntos

Si calculadora

Tiempo 1 hora